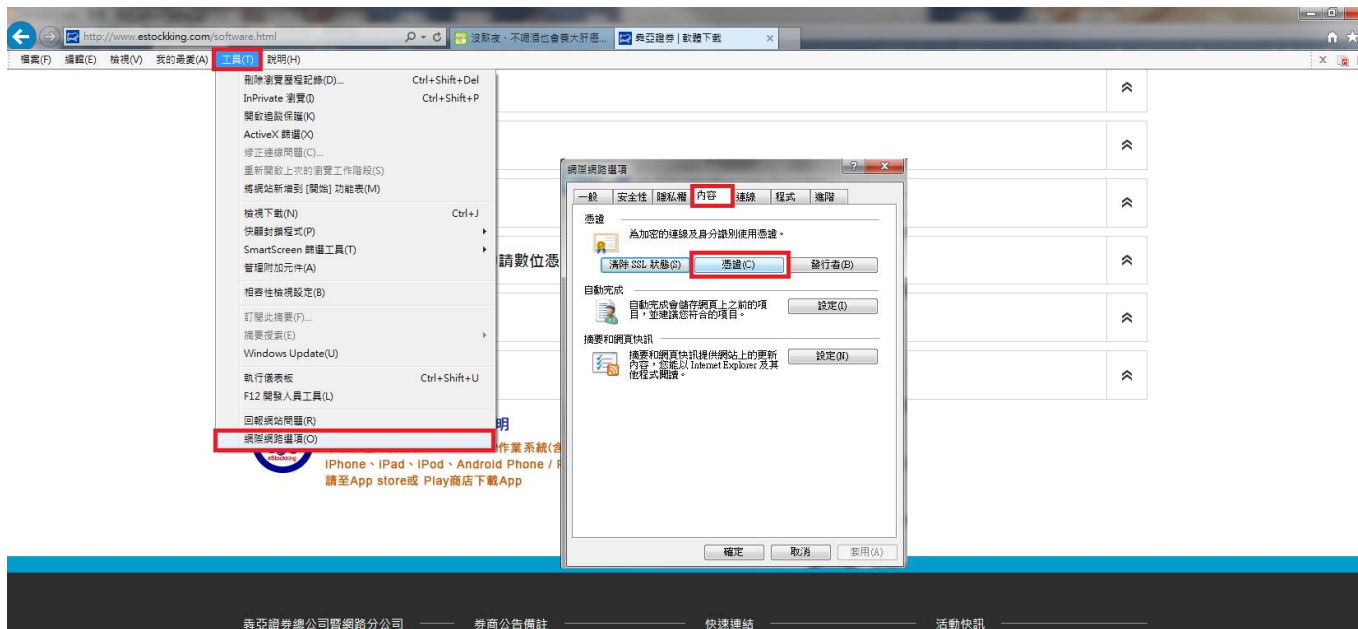


股東 e 票通使用 WebCA 登入操作說明

1.請先行下載並安裝[新版股東投票元件]

https://pvc.primasia.com/Link/0_TDCCNew_202004301830.exe

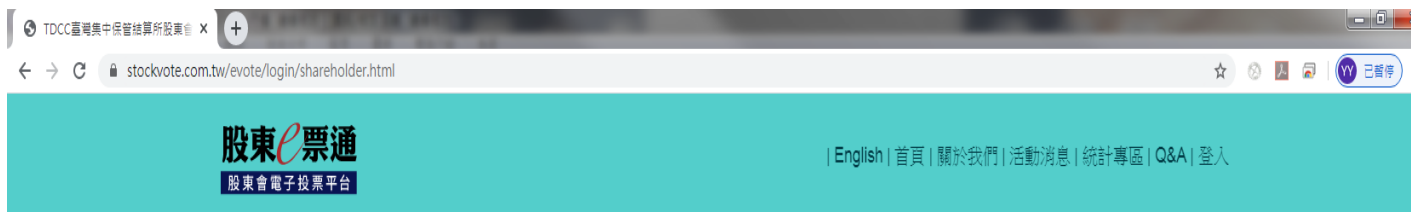
2.從IE-[工具]-[網際網路選項]-[內容]-[憑證] 中刪除過期憑證



3.使用**Chrome**瀏覽器 登入本公司**線上服務e櫃檯申請WebCA憑證**後，進入集保股東e票通網站 (集保e票通網站，未支援IE WebCA登入)

<https://www.stockvote.com.tw/evote/login/shareholder.html>

4.輸入您的身分證號，並選擇憑證種類：[券商網路下單憑證]



使用者登入

5.登入後會出現[輸入憑證檔案]視窗，按下取消後，會出現選擇金融機構憑證。



6.瀏覽器中會跳出連到犇亞證券WebCA畫面，按下確定按鈕



7.點選確認後出現請用戶輸入憑證密碼(密碼為身分證號, 英文字必須輸入大寫)



8.輸入完密碼按下確定鍵後即可登入投票區進行投票。

The screenshot shows the TDCS stock shareholder voting platform. At the top, there is a navigation bar with the logo '股東票通' and the text '股票電子投票平台'. Below the navigation bar, there is a search box for '證券代號/公司簡稱' and a '查詢' button. To the right, there is a '※排序方式' section with three radio buttons: '已投票' (selected), '未投票', and '已截止投票'. Below this is a table with the following columns: '證券代號', '公司簡稱', '股東會日期', '投票起迄日', '投票狀況', and '作業項目'. The table contains 7 rows of data. At the bottom of the table, there is a note: '註：「證券代號/公司簡稱」欄位輸入說明' and a link '下載持有股東會清單'.

證券代號	公司簡稱	股東會日期	投票起迄日	投票狀況	作業項目
6664	群翔	109/06/19	109/05/20-109/06/16	已投票	修改 查詢 繼續
1463	騰盛	109/06/22	109/05/23-109/06/19	已投票	修改 查詢 繼續
6160	欣技	109/06/23	109/05/23-109/06/20	已投票	修改 查詢 繼續
5439	高技	109/06/24	109/05/23-109/06/21	已投票	修改 查詢 繼續
1218	泰山	109/05/21	109/04/21-109/05/18	已截止投票	--- 查詢 ---
2420	新巨	109/05/27	109/04/25-109/05/24	已截止投票	--- 查詢 ---
2448	晶電	109/05/28	109/04/28-109/05/25	已截止投票	--- 查詢 ---

共計7筆 頁次：1/1

註：「證券代號/公司簡稱」欄位輸入說明 [下載持有股東會清單](#)